



Ghid practic pentru

Implementarea unui Sistem de Management Energetic



UNITED NATIONS
INDUSTRIAL DEVELOPMENT ORGANIZATION

Sistem de Management Energetic (SMEn)

Caz de afaceri

A se insera denumirea companiei

De ce o abordare sistematică privind
managementul energiei are sens
de afacere



Conținut/ Structură

1. Ce se propune?
2. Situația curentă
 - Consumul și costurile energiei
 - Tendințe ale costurilor energiei
3. Ce este Managementul Energetic?
4. Ce poate fi realizat?
5. Ce putem să realizăm?
6. Cum funcționează acesta?
7. Ce facem mai departe?



Ce se propune?

- ✓ Costuri reduse de operare
- ✓ Expunere redusă la costurile în creștere la energie
- ✓ Fiabilitate și productivitate îmbunătățită
- ✓ Impact redus asupra mediului ambiant
- ✓ Imagine corporativă îmbunătățită
- ✓ Alinierea cu ISO 50001

Inițial bazat pe îmbunătățiri cu costuri mici



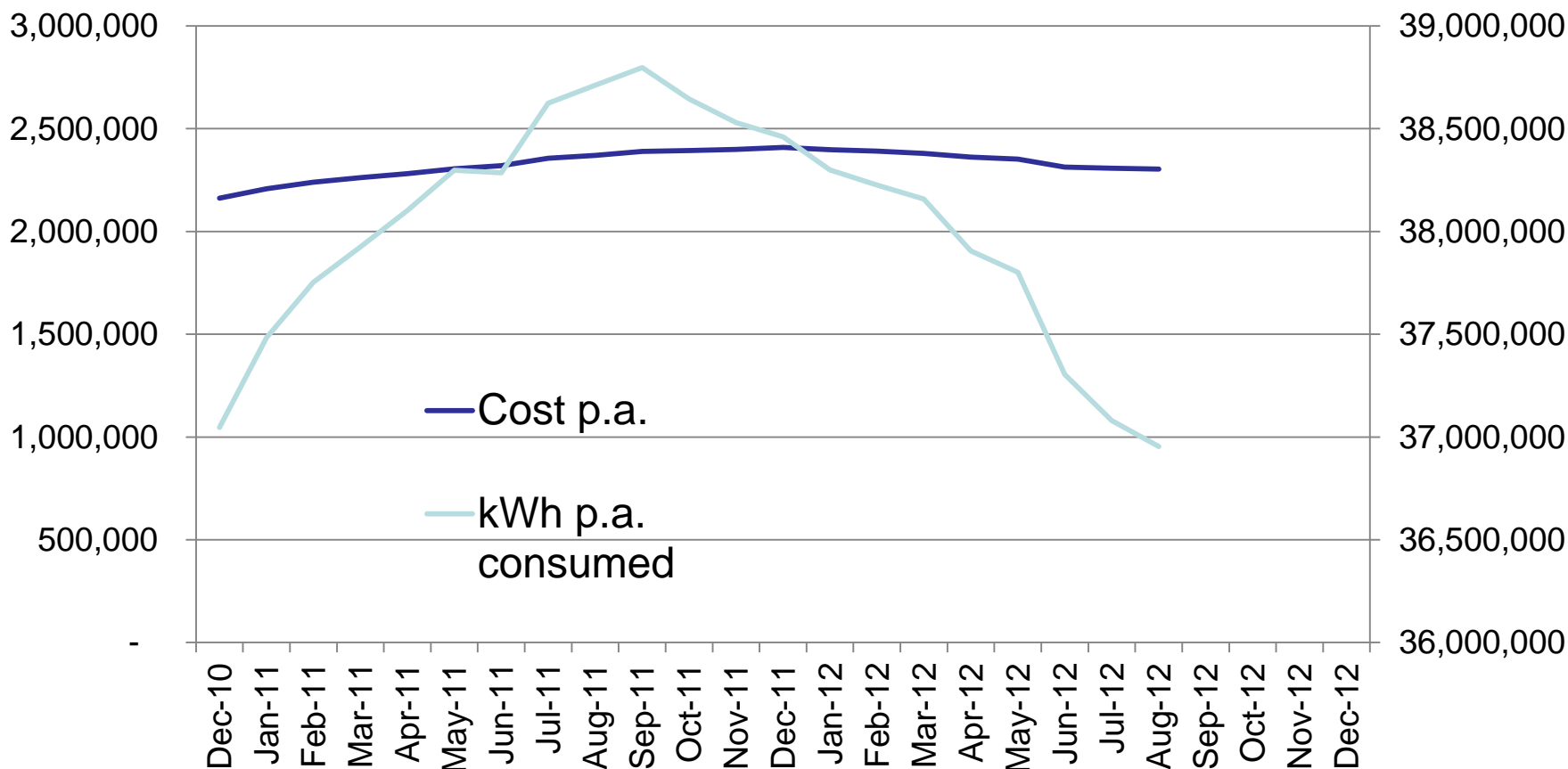
Situația curentă – tendințe privind energia

Costuri energie

[moneda]

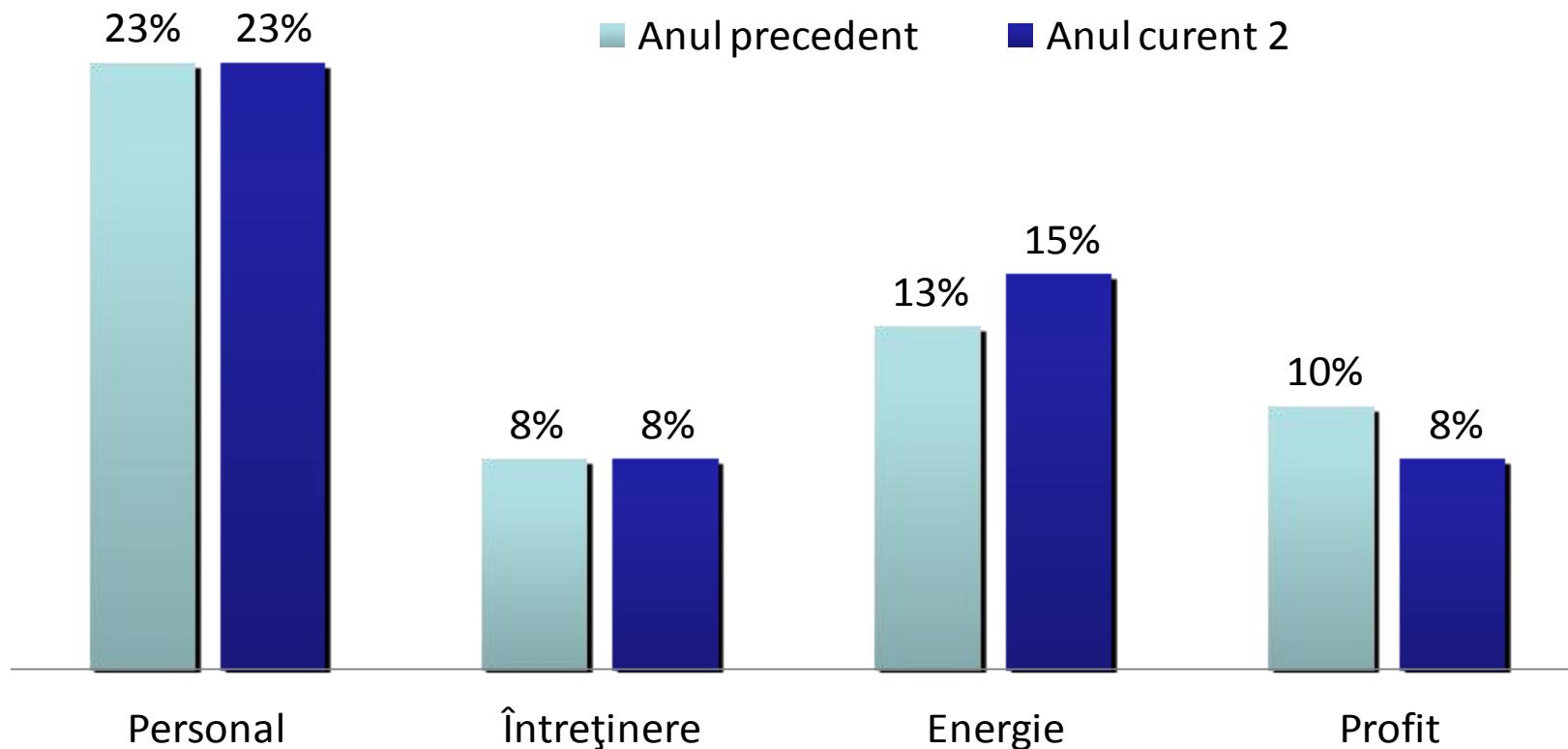
Consum energie

[kWh]



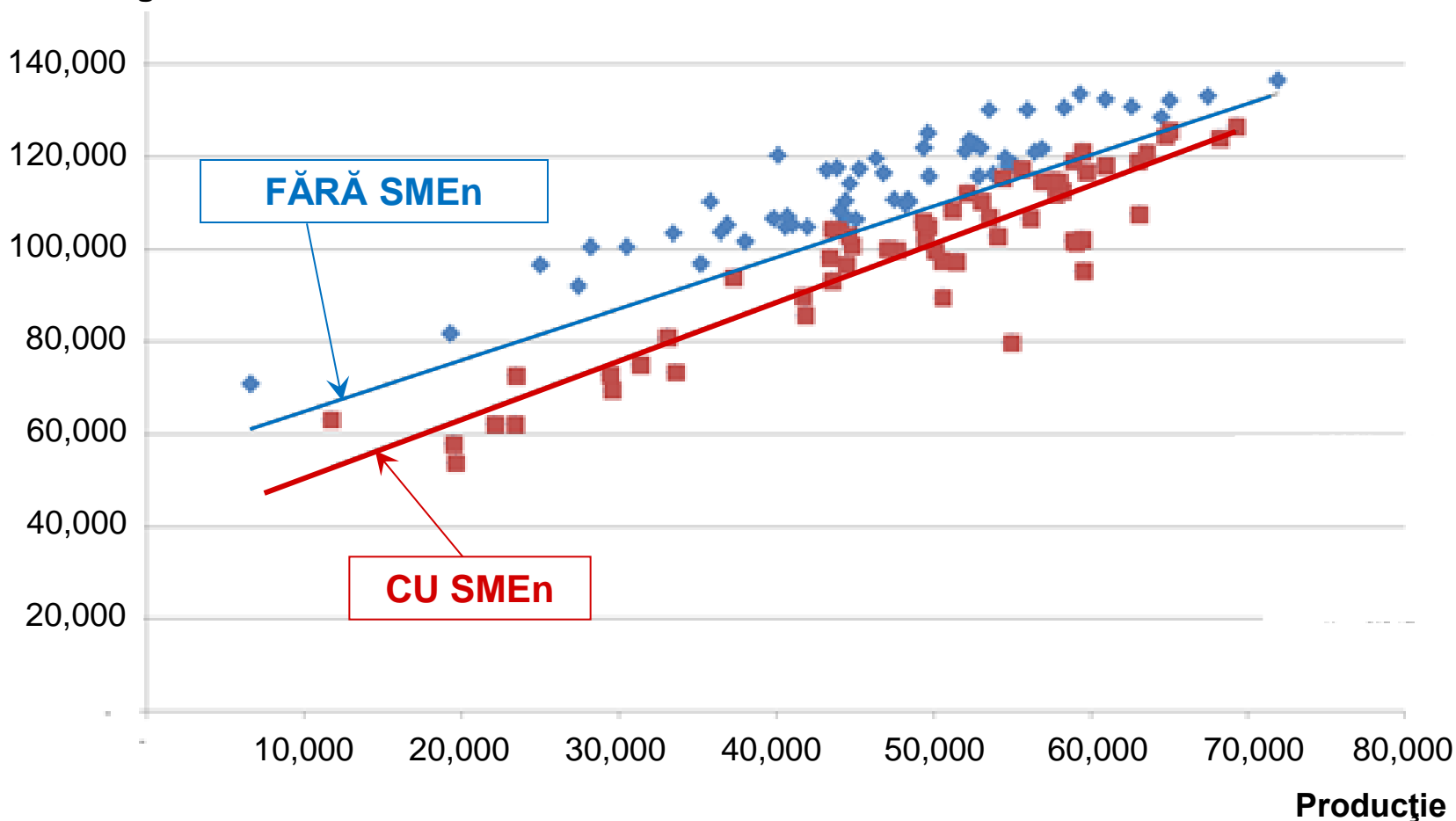


% din cifra de afaceri



Ce poate fi obținut cu SMEn / ISO 50001

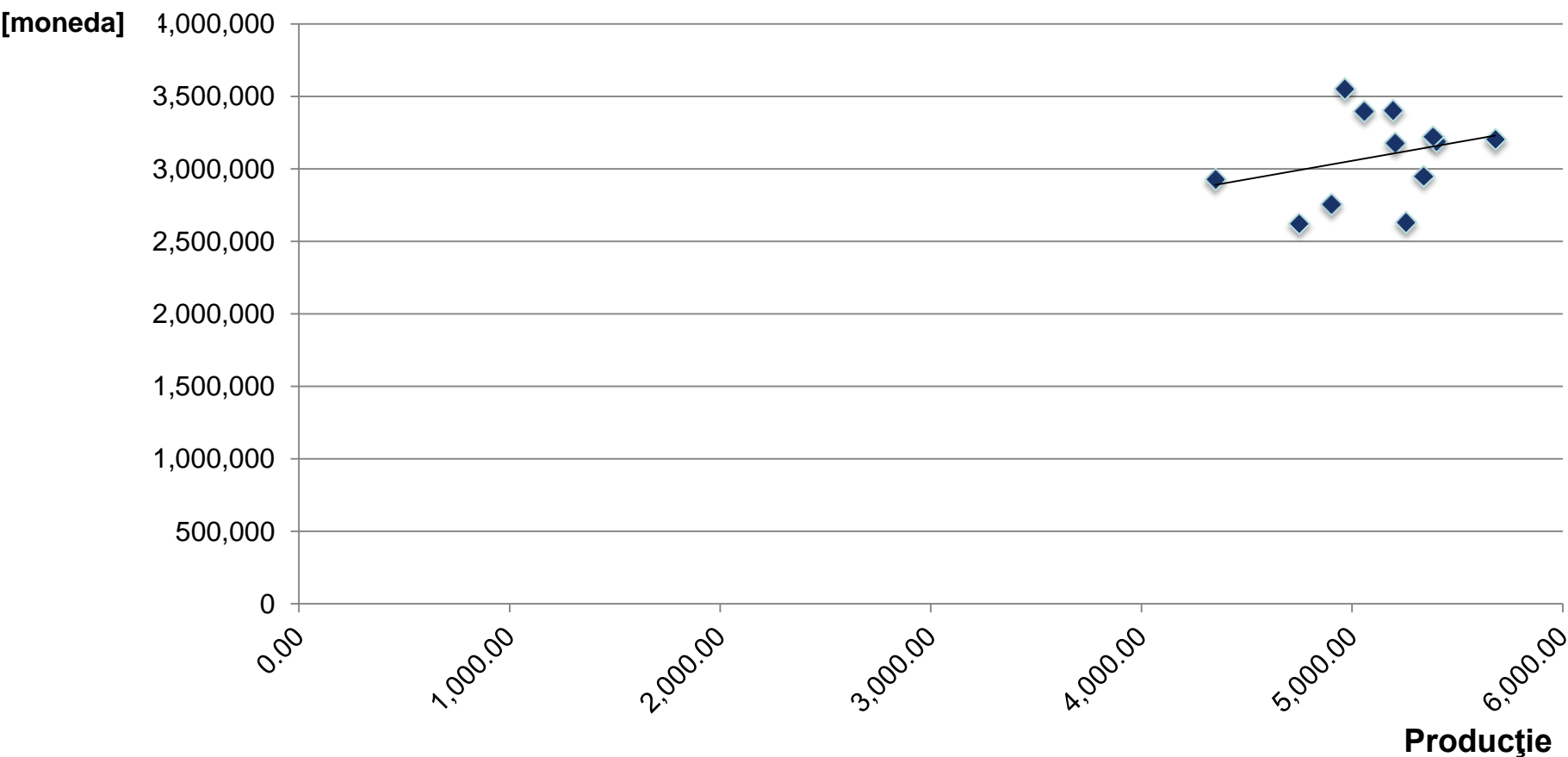
Consum energie





Ce putem realiza?

Consum energie



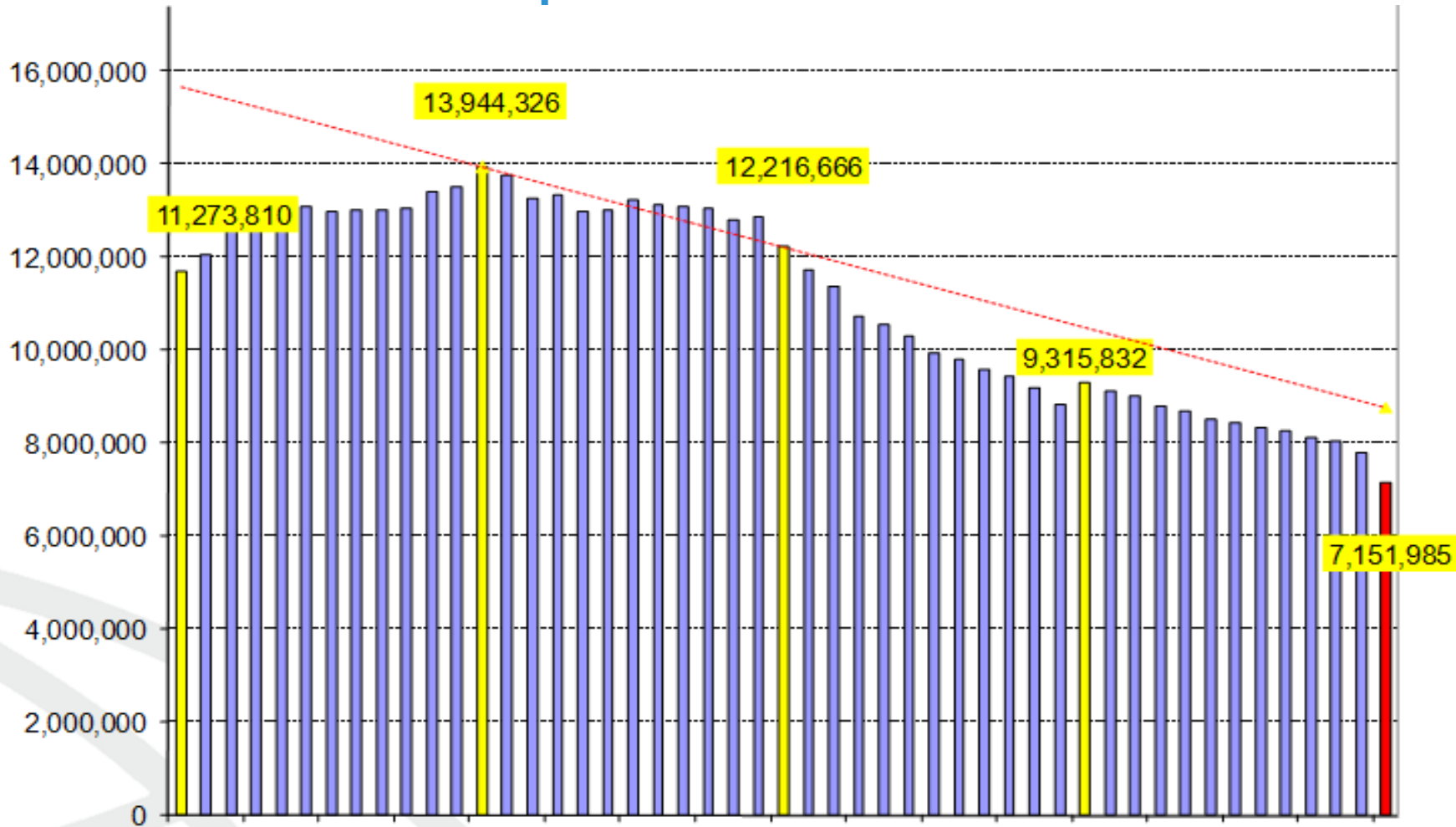


Ce este managementul energetic?

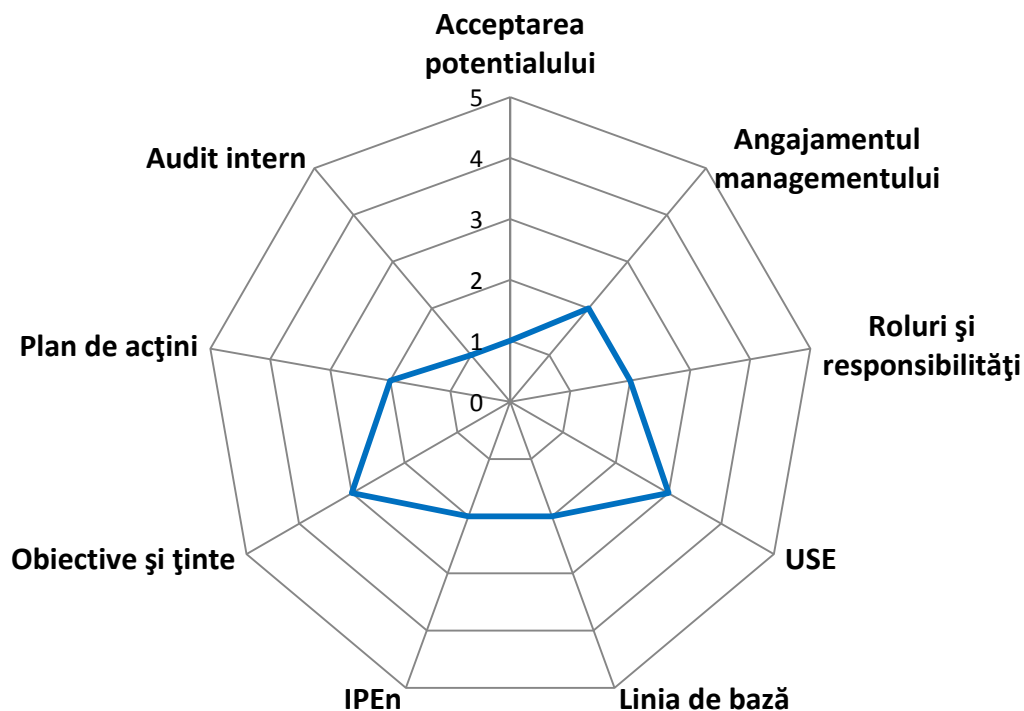
- ✓ Este modul în care propunem să se gestioneze utilizarea energiei!
- ✓ Dorim să fim mai sistematici
- ✓ Vom îmbina următoarele:
 - Schimbarea comportamentului în rândul angajaților
 - Schimbarea comportamentului conducerii
 - Utilizarea obiectivă de date pentru a prezenta performanța
 - Îmbunătățirea tehnică
 - Operarea și întreținerea echipamentului existent cu costuri mici

Ce se poate realiza?

kWh of Natural Gas per annum



Nivelul nostru actual de gestionare a energiei





Cum funcționează acesta?

- ✓ Obținem angajamentul
- ✓ Planificăm acțiuni ce urmează să fie întreprinse
- ✓ Întreprindem acțiuni
- ✓ Verificăm dacă acestea funcționează
- ✓ Edificăm mai mult angajament



Ce tipuri de acțiuni întreprindem?

✓ Inițial operare și întreținere

- Remediere scurgeri
- Remediere izolație
- Deconectare
- Utilizare echipament optim
- Setări optime
- Verificare controale
- Instruire
- Menținere îmbunătățiri



Ce facem mai departe?

- ✓ Se ia o decizie de a implementa SMEn
- ✓ Nu avem nevoie de investiții financiare până când începem să arătăm economii
- ✓ Proiecte viabile de investiții ar putea urma mai târziu
- ✓ Pentru a îmbunătăți avem nevoie de angajamentul conducerii
 - Este necesar personal pentru suport
 - Unii angajați trebuie să-și schimbe comportamentul
 - Unii angajați au nevoie de instruire